



U-ZIELWERT
≤ 0,24 W/(M²K)
IN KOMBINATION
MIT 10 CM DÄMMUNG
(λ 0.032)



GEG- UND
KfW-KONFORM



EINFACH UND
SCHNELL ZU VERLEGEN



VERLEGUNG VON INNEN
DIREKT ÜBER DIE ER-
GÄNZENDE DÄMMUNG,
OHNE LUFTSCHICHT



SCHUTZ VOR
SOMMERLICHER HITZE

ALUthermo[®]
INSULATION

ALUTHERMO
REVERSO[®]

10 Jahre
GARANTIE

Leistungsfähig. Dünn.
Einfach zu verlegen.

Die wärmedämmende,
reflektierende Dampfsperre

REVERSO® Die wärmedämmende Dampfsperre für energieeffiziente und feuchtesichere Gebäude.



REVERSO® besteht aus drei Schichten:

- > einer Reinaluminiumfolie, dampfdicht und hoch reflektierend
- > einer Polyethylenfolie mit eingeschlossener trockener Luft
- > einer 37 mm dicken komprimierbaren Polyesterwatte ($\lambda = 0.037 \text{ W/m.K}$)

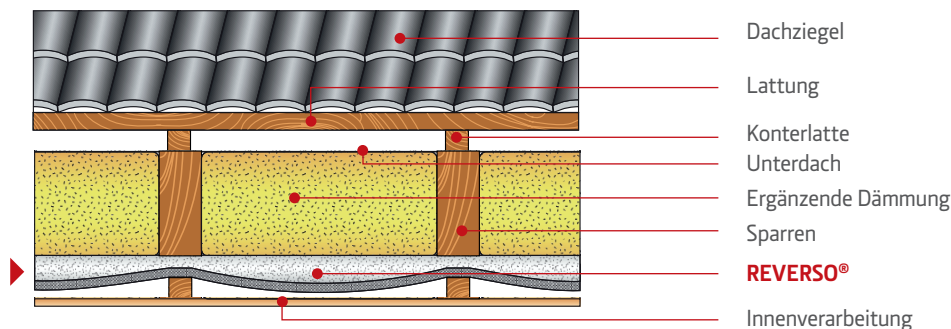
REVERSO® ist eine wärmedämmende und reflektierende Dampfsperre für die innenseitige Anwendung in Dach- und Wandkonstruktionen. Das System kombiniert Wärmedämmung, Wärmereflexion und Feuchteschutz in einem einzigen Produkt – ohne zusätzliche Aufbauhöhe. REVERSO® wird immer auf der warmen Seite der Konstruktion eingesetzt und kann ideal mit einer bestehenden oder ergänzenden Dämmung kombiniert werden. Damit eignet sich das System besonders für energetische Sanierungen und Neubauten, bei denen Platz, Sicherheit und Effizienz entscheidend sind.

Die Vorteile von REVERSO® im Überblick:

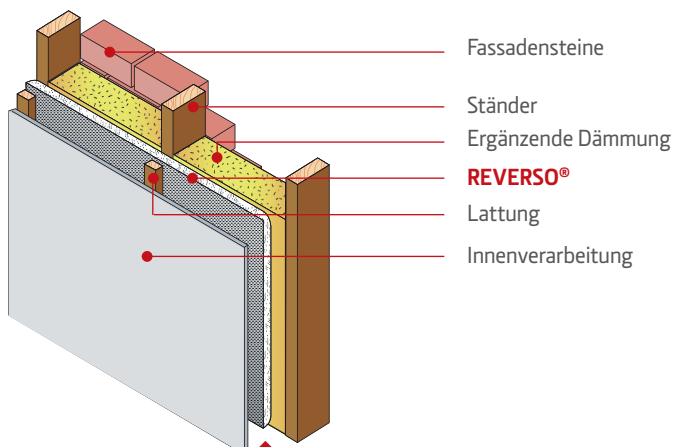
- > **Optimiert** den U-Wert bei minimalem Platzverlust – ideal bei begrenzter Aufbauhöhe
- > **Reduziert** Wärmeverluste und Wärmebrücken
- > Beitrag zur **Reduzierung der sommerlichen Aufheizung** durch Reflexion langwelliger Wärmestrahlung
- > **Einfache, schnelle Verlegung**

Anwendungsbereiche:

Aufdachdämmung



Wanddämmung



Verlegeanleitung



REVERSO® wirkt dreifach!



REVERSO® die wärmedämmende Dampfsperre

1. Reflexion von Wärmestrahlung

Die Reinaluminiumfolie mit sehr niedriger Emissivität ($< 0,05$) reflektiert langwellige Wärmestrahlung effektiv. In Kombination mit einer nicht belüfteten Luftschicht erhöht sich der effektive Wärmedurchlasswiderstand (R-Wert) der Konstruktion deutlich. Wärmeverluste im Winter werden reduziert, der sommerliche Wärmeeintrag aus aufgeheizten Bauteilen begrenzt.

2. Zusätzliche Dämmwirkung

Die ca. 37 mm komprimierbare Polyesterwatte ($\lambda = 0,037 \text{ W/m}\cdot\text{K}$) reduziert wärmeleitungsbedingte Energieverluste. Ruhende Luftschichten im System unterstützen dank der niedrigen Emissivität die Dämmwirkung und optimieren den U-Wert, ohne zusätzliche Aufbauhöhe.

3. Sichere Dampfsperre

Mit einem sd-Wert $> 6.000 \text{ m}$ bildet REVERSO® eine dauerhaft dichte Barriere gegen Wasserdampf. Die Dämmung wird vor Feuchtigkeit geschützt und das Risiko von Kondensat und Bauschäden deutlich reduziert.

Ein Dach,
das energetisch
deutlich besser
performt, ohne
konstruktive
Zusatzarbeiten.

Dämmwerte:

Wärmedurchgangskoeffizient* (U)	REVERSO® eingebaut mit einer nicht belüfteten Luftschicht, bei horizontalem Wärmestrom ($R = 1.60 \text{ m}^2 \cdot \text{K/W}$) nach EN22097		
	+ Dämmung $\lambda = 0,032 \text{ W/m}\cdot\text{K}$	+ Dämmung $\lambda = 0,035 \text{ W/m}\cdot\text{K}$	+ Dämmung $\lambda = 0,022 \text{ W/m}\cdot\text{K}$
$\leq 0,24 \text{ W/m}^2\cdot\text{K}$	10 cm	10 cm	6 cm
$\leq 0,20 \text{ W/m}^2\cdot\text{K}$	12 cm	12 cm	8 cm
$\leq 0,20 \text{ W/m}^2\cdot\text{K}$	18 cm	20 cm	14 cm

* Beispielrechnungen ohne Berücksichtigung von Wärmebrücken

Ihre wärmedämmende Dampfsperre für Dach & Wand

Wir erstellen den U-Wert für Ihr Bauvorhaben -
kostenfrei und unverbindlich.

GEG- &
KfW-
konform



Insulation – Smart Protection, Lasting Comfort.

www.aluthermo.com



REVERSO®

Technische Daten:



Rollenabmessung:

1,20 × 10 m (± 2 %)

Rollenfläche:

12 m²

Gewicht:

ca. 780 g/m²

Dicke:

ca. 37 mm

Gebrauchstemperatur:

-40 °C bis +80 °C

Brandklasse:

E

Wärmeleitfähigkeit:

$\lambda = 0,037 \text{ W}/(\text{m}\cdot\text{K})$

Produkteigener Wärmedurchlasswiderstand Rd(90/90)

= 0.95 m²K/W (EN12667)

Wärmedurchlasswiderstand eingebaut mit

einer Luftschicht, bei horizontalem Wärmestrom

R = 1.60 m².K/W (EN22097)

Emissionsgrad der Aluminiumschicht:

< 0,05

sd-Wert:

> 6.000 m

Anzahl Aluminiumfolien:

1

Dicke Aluminiumfolie:

30 μm

ALUTHERMO SA
Steinkelt, Galhausen 23
B-4780 ST.VITH
BELGIEN

T +32(0)80 77 10 28
info@aluthermo.be